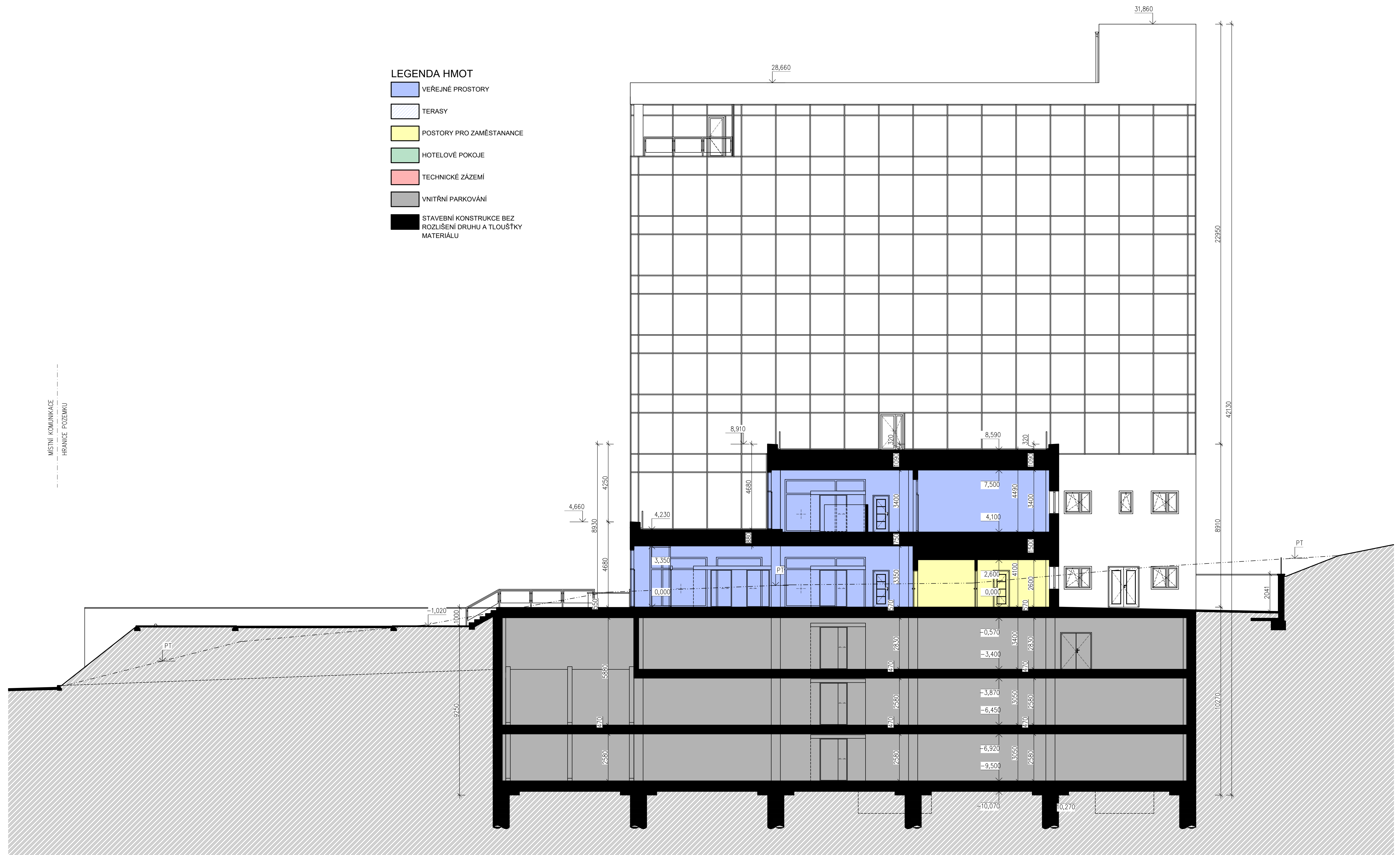



ŘEZ B-B'



0.000 = 263,55 m n.m., B.p.v. / SOUHRADNICOVÝ SYSTÉM S-JTSK			
PŘEDMĚT	DIPLOMOVÁ PRÁCE	 FAKULTA STAVEBNÍ <i>Čestmír pozemního stavitelství</i>	
VYPRACOVAL	Bc. PAVEL ŠAMALÍK		
KONTROLOVAL	Ing. BOHUSLAV BRUNKNER		
STAVEBNÍK	JAN NOVÁK		
MÍSTO STAVBY	BRNO ŽIŽKOVA		
NÁZEV STAVBY	HOTEL		
STAVEBNÍ OBJEKT	SO.01 STAVEBNÍ OBJEKT 1 - HOTEL		
ČÁST	DLE VÝHLÁŠKY č. 499/2006 Sb.		
OBSAH:	ŘEZ B-B' 1:100 S.11		
	FORMÁT	841x594	
	DATUM	01/25	
	STUPEŇ PD	DSP	
	MÉRITKO	Č. VÝKRESU	
	1:100	S.11	